

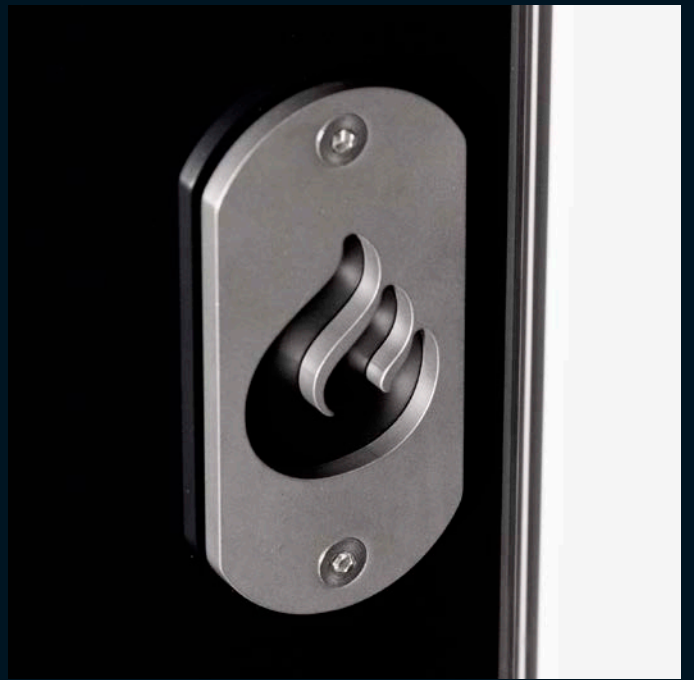
Nueva serie ML Lux

Lujo y elegancia
del fuego



Rizzoli 





NUEVA SERIE ML LUX.
UNA GRAN COCINA DE LEÑA
ES RECONOCIDA POR SU APARIENCIA.

ML 60 Lux

La gama de la serie M ya articulada se expande con la llegada de la nueva serie ML Lux, una cocina de leña disponible en dos tamaños (60 y 80 cm de ancho) que cuenta con un aspecto extremadamente elegante, caracterizado por puertas totalmente acristaladas. Para completar una de las estéticas más modernas del mercado, hay tres nuevos colores metálicos (plata, perla, bronce) que se agregan a la gama de colores de la serie. El resultado es una estufa de leña única, capaz de mejorar las características ya extraordinarias de la Serie M: visión incomparable del fuego, cámara de combustión máxima, horno súper grande. Las tecnologías dentro de la cocina de leña también son extraordinarias, gracias a las cuales ML Lux ha obtenido las mejores certificaciones europeas en términos de bajas emisiones en la atmósfera.



Certificaciones:



Tecnologías certificadas:





Rizzoli



ML 80 Lux



CÁMARA
DE FUEGO
MAXI

HORNO
PANORÁMICO
MAXI

PUERTA DE
LA CÁMARA
DE COMBUSTIÓN
Y PUERTA
DEL HORNO
TOTALMENTE ACRISOLADA

HORNO
CON DOBLE
VIDRIO,
LUZ Y TERMÓMETRO

MANILLAS
SIEMPRE FRIAS.
AISLADOS
TÉRMICAMENTE

MATERIAL
REFRACTARIO
DE ALTA
CALIDAD

ESPECIFICACIONES TÉCNICAS

Modelo	Anchura	Profundidad	Altura ⁽¹⁾	Altura del zócalo	Espesor superior	Copete superior	Diámetro de la placa calefactora	Cámara de combustión (valor medio)	Cámara de combustión (lxh)	Peso (Kg.)	Dimensiones del horno (lxh)	Potencia nominal total (kW)	Eficiencia en potencia nominal %	Flujo de gas de descarga (g/s)	Temperatura del gas de descarga (°C) ⁽²⁾	Tiro sugerido (Pa)
ML 60 Lux	600	600	850	30	20	40x15	238	250	300x196	180	350x470x260	8,0	80,2	10,0	191	10
ML 80 Lux	800	600	850	30	20	40x15	280	250	500x196	230	550x470x260	8,0	80,2	10,0	191	10

Dimensiones in mm

(1) Dimensión superior (elevador excluido).
 (2) Temperatura media a potencia nominal. Es posible obtener temperaturas de humos más altas.
 Se recomienda usar solo tuberías con un mínimo de especificación T400.

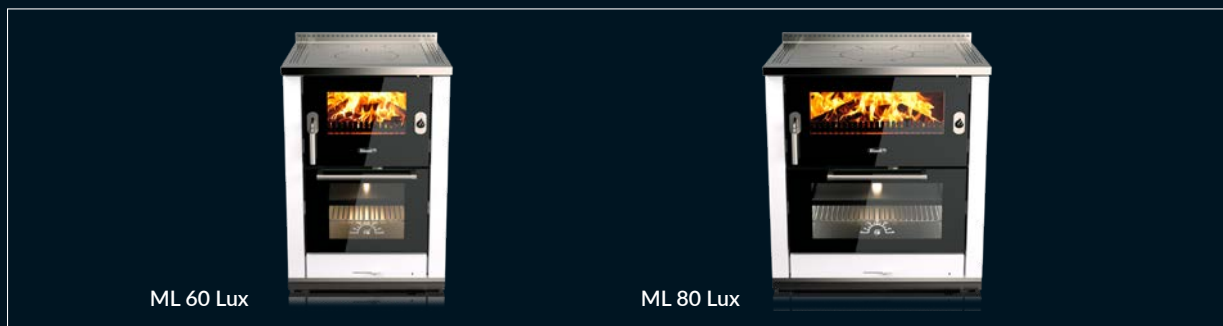
DOTACIONES

Modelo	Toma de aire externa - External Air®	Sistema de combustión certificado Superflame®	Surround Heat® para la seguridad integrada en los muebles	Regulación de aire primario	Aire secundario precalentado	Lados aireados con convección natural	Puerta del fuego con sistema de autolimpieza Shiny Glass®	Puerta fuego con doble cristal	Puerta fuego reversible	Puerta del horno con termómetro	Salida de humo múltiple	Horno con iluminación eléctrica	Extracción telescópica para hornear	Manillas siempre frías. Aisladas térmicamente	Protección puerta del fuego	Pasamanos frontal	Pasamanos lateral	Cubierta de placa	Espaciadores	Perfiles para top	Placa vitrocerámica ⁽¹⁾	Kit de mantenimiento	
ML 60 Lux	🔴	🔴	🔴	🔴	🔴	🔴	🔴	🔴	🔴	🔴	🔴	🔴	🔴	🔴	🔴	🔴	🔴	🔴	🔴	🔴	🔴	🔴	🔴
ML 80 Lux	🔴	🔴	🔴	🔴	🔴	🔴	🔴	🔴	🔴	🔴	🔴	🔴	🔴	🔴	🔴	🔴	🔴	🔴	🔴	🔴	🔴	🔴	🔴

🔴 estándar
 🟢 a elegir
 🔴 opcional

(1) Solo para estufas de leña con salida de humos trasera.

MODELOS



Socio:



Rizzoli s.r.l. - Ubicación única
 Zona Artigianale 1, - Frazione San Lugano - 39040 - Trodena nel Parco Naturale (BZ) - Italia
 Tel. +39 0471 887551 - www.rizzolicucine.es



#rizzolicucine